

Số: 297/TBHH-CVHHQNa

Quảng Nam, ngày 02 tháng 6 năm 2025

THÔNG BÁO HÀNG HẢI

Về khu vực biển hạn chế, cấm hoạt động hàng hải phục vụ tổ chức bắn đạn thật và diễn tập quân sự của Quân chủng Hải quân trên vùng biển tỉnh Quảng Nam

Vùng biển: tỉnh Quảng Nam.

Căn cứ quy định tại Khoản 7, Điều 44 và Khoản 2, Điều 45 Nghị định số 58/2017/NĐ-CP ngày 10/5/2017 của Chính phủ quy định chi tiết một số điều của Bộ luật Hàng hải Việt Nam về quản lý hoạt động hàng hải; Nghị định số 34/2025/NĐ-CP ngày 25/02/2025 của Chính phủ sửa đổi, bổ sung một số điều của các Nghị định trong lĩnh vực hàng hải;

Căn cứ Đơn đề nghị số 14145/ĐN-TM ngày 28/5/2025 của Bộ Tham mưu - Quân chủng Hải quân về việc công bố Thông báo hàng hải tổ chức bắn đạn thật và diễn tập quân sự của Quân chủng Hải quân trên vùng biển tỉnh Quảng Nam;

Cảng vụ Hàng hải Quảng Nam thông báo thiết lập khu vực biển hạn chế, cấm hoạt động hàng hải phục vụ tổ chức bắn đạn thật và diễn tập quân sự của Quân chủng Hải quân trên vùng biển tỉnh Quảng Nam được giới hạn bởi các điểm như sau:

I. KHU VỰC 1 BẮN ĐẠN THẬT

1. Phạm vi: Được giới hạn bởi các điểm A1, A2, A3, A4 (Có sơ đồ kèm theo), có tọa độ địa lý như sau:

Tên điểm	Hệ tọa độ WGS-84		Hệ tọa độ VN-2000	
	Vĩ độ (N)	Kinh độ (E)	Vĩ độ (N)	Kinh độ (E)
A1	15 ⁰ 54' 00"	108 ⁰ 33' 00"	15 ⁰ 54' 04"	108 ⁰ 32' 53"
A2	15 ⁰ 54' 00"	108 ⁰ 37' 24"	15 ⁰ 54' 04"	108 ⁰ 37' 17"
A3	15 ⁰ 48' 24"	108 ⁰ 37' 24"	15 ⁰ 48' 28"	108 ⁰ 37' 17"
A4	15 ⁰ 48' 24"	108 ⁰ 33' 00"	15 ⁰ 48' 28"	108 ⁰ 32' 53"

2. Thời gian

- Chính thức: Từ 05h30 đến 08h00 ngày 11/6/2025;

- Dự bị: Từ 05h30 đến 08h00 ngày 12/6/2025.

II. KHU VỰC 2 BẮN ĐẠN THẬT



1. Phạm vi: Được giới hạn bởi các điểm A1, A2, A3, A4 (Có sơ đồ kèm theo), có tọa độ địa lý như sau:

Tên điểm	Hệ tọa độ WGS-84		Hệ tọa độ VN-2000	
	Vĩ độ (N)	Kinh độ (E)	Vĩ độ (N)	Kinh độ (E)
A1	15 ⁰ 53' 20"	108 ⁰ 37' 00"	15 ⁰ 53' 24"	108 ⁰ 36' 53"
A2	15 ⁰ 53' 20"	108 ⁰ 47' 00"	15 ⁰ 53' 24"	108 ⁰ 46' 53"
A3	15 ⁰ 43' 30"	108 ⁰ 47' 00"	15 ⁰ 43' 34"	108 ⁰ 46' 53"
A4	15 ⁰ 43' 30"	108 ⁰ 37' 00"	15 ⁰ 43' 34"	108 ⁰ 36' 53"

2. Thời gian

- Chính thức: Từ 09h00 đến 11h00 và từ 17h30 đến 20h00 ngày 11/6/2025;
- Dự bị: Từ 09h00 đến 11h00 và từ 17h30 đến 20h00 ngày 12/6/2025.

III. KHU VỰC 3 BẢN ĐẠN THẬT

1. Phạm vi: Được giới hạn bởi các điểm A1, A2, A3, A4 (Có sơ đồ kèm theo), có tọa độ địa lý như sau:

Tên điểm	Hệ tọa độ WGS-84		Hệ tọa độ VN-2000	
	Vĩ độ (N)	Kinh độ (E)	Vĩ độ (N)	Kinh độ (E)
A1	15 ⁰ 49' 54"	108 ⁰ 39' 36"	15 ⁰ 49' 58"	108 ⁰ 39' 29"
A2	15 ⁰ 48' 36"	108 ⁰ 43' 16"	15 ⁰ 48' 40"	108 ⁰ 43' 09"
A3	15 ⁰ 43' 48"	108 ⁰ 41' 36"	15 ⁰ 43' 52"	108 ⁰ 41' 29"
A4	15 ⁰ 45' 06"	108 ⁰ 37' 48"	15 ⁰ 45' 10"	108 ⁰ 37' 41"

2. Thời gian

- Chính thức: Từ 12h00 đến 14h30 ngày 11/6/2025;
- Dự bị: Từ 12h00 đến 14h30 ngày 12/6/2025.

IV. KHU VỰC DIỄN TẬP QUÂN SỰ

1. Phạm vi: Được giới hạn bởi các điểm A1, A2, A3, A4 (Có sơ đồ kèm theo), có tọa độ địa lý như sau:

Tên điểm	Hệ tọa độ WGS-84		Hệ tọa độ VN-2000	
	Vĩ độ (N)	Kinh độ (E)	Vĩ độ (N)	Kinh độ (E)
A1	15 ⁰ 51' 00"	108 ⁰ 27' 00"	15 ⁰ 51' 04"	108 ⁰ 26' 53"
A2	15 ⁰ 51' 00"	108 ⁰ 31' 00"	15 ⁰ 51' 04"	108 ⁰ 30' 53"
A3	15 ⁰ 49' 00"	108 ⁰ 31' 00"	15 ⁰ 49' 04"	108 ⁰ 30' 53"

Tên điểm	Hệ tọa độ WGS-84		Hệ tọa độ VN-2000	
	Vĩ độ (N)	Kinh độ (E)	Vĩ độ (N)	Kinh độ (E)
A4	15 ⁰ 49' 00"	108 ⁰ 27' 00"	15 ⁰ 49' 04"	108 ⁰ 26' 53"

2. Thời gian

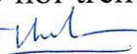
- Chính thức: Từ 00h00 đến 12h00 ngày 10/6/2025;
- Dự bị: Từ 00h00 đến 12h00 ngày 11/6/2025.

HƯỚNG DẪN HÀNG HẢI

1. Đối với khu vực 1,2,3 bắn đạn thật:

Yêu cầu các phương tiện, tàu thuyền không được đi vào khu vực được giới hạn bởi các tọa độ nói trên trong thời gian diễn ra bắn đạn thật để đảm bảo an toàn hàng hải.

2. Đối với khu vực diễn tập quân sự:

Yêu cầu các phương tiện, tàu thuyền hạn chế đi vào khu vực được giới hạn bởi các tọa độ nói trên trong thời gian diễn ra diễn tập quân sự để đảm bảo an toàn hàng hải. /: 

Nơi nhận:

- Cục Hàng hải và Đường thủy Việt Nam (báo cáo);
- Các Cảng vụ hàng hải;
- Các Cảng vụ Đường thủy;
- Tổng Công ty Bảo đảm An toàn hàng hải miền Bắc;
- Công ty TNHH MTV Thông tin điện tử hàng hải Việt Nam;
- Bộ Tham mưu (Quân chủng Hải quân);
- UBND tỉnh Quảng Nam;
- BCH Bộ đội Biên phòng tỉnh Quảng Nam;
- Bộ Tư lệnh Vùng Cảnh sát biển II;
- Sở Xây dựng tỉnh Quảng Nam;
- Sở Nông nghiệp và Môi trường tỉnh Quảng Nam;
- Đài Thông tin duyên hải Đà Nẵng;
- Đài Thông tin duyên hải Dung Quất;
- Các Đại lý hàng hải tại khu vực;
- Các Công ty Dịch vụ hàng hải tại khu vực;
- Website Cảng vụ Hàng hải Quảng Nam;
- Các đơn vị liên quan;
- PGD Bùi Ngọc Nam (báo cáo);
- Lưu: VT, QLKCHT-ATANHH(Chính).

**KT. GIÁM ĐỐC
PHÓ GIÁM ĐỐC**



Lê Xuân Hùng

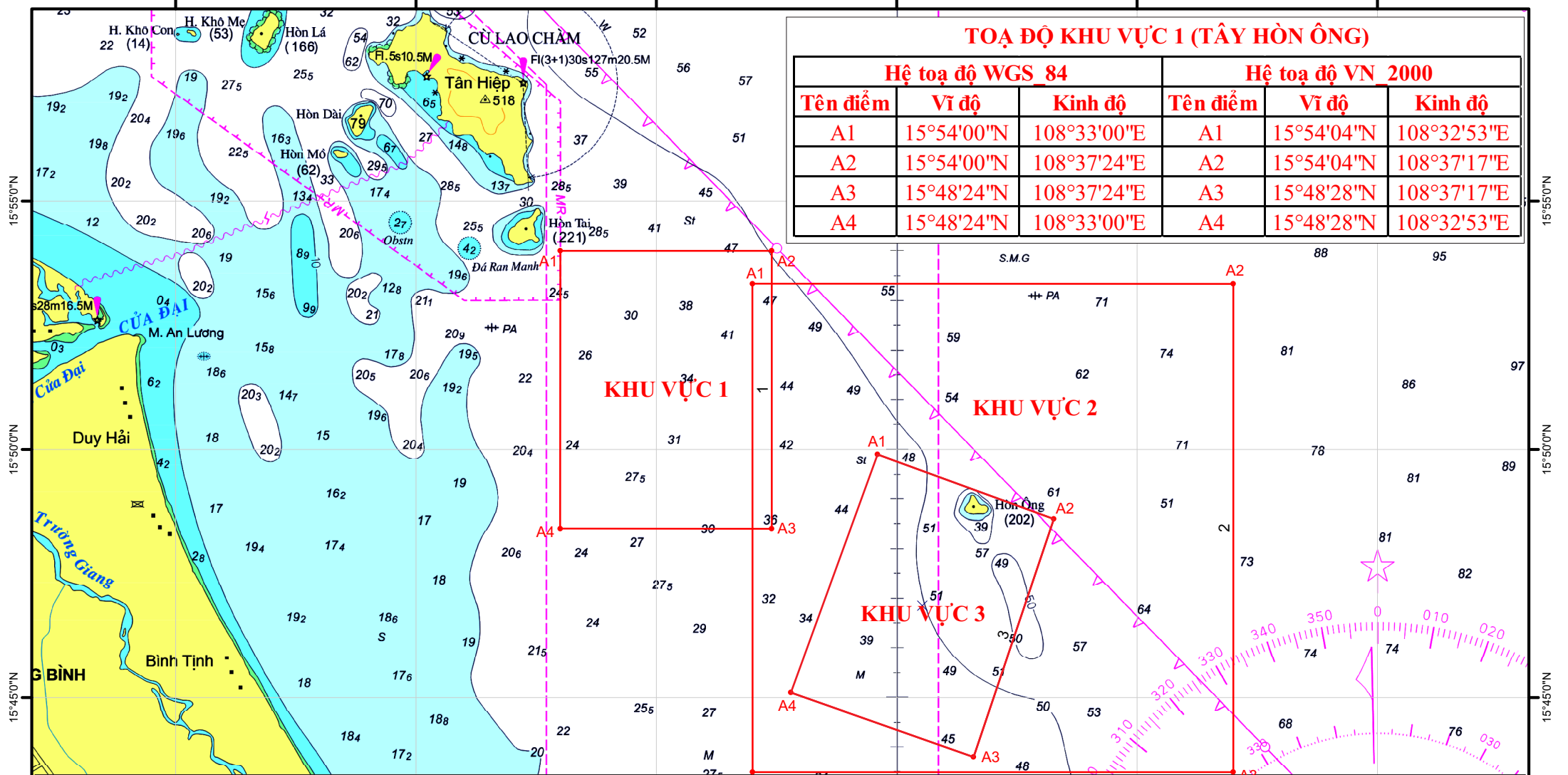


SƠ ĐỒ KHU VỰC BẢN ĐẠN THẬT VÙNG BIỂN HÒN ÔNG QUẢNG NAM

TỶ LỆ 2:00.000 TẠI VĨ TUYẾN 16°

Kinh tuyến trục 105°, phép chiếu Mercator

108°25'0"E 108°30'0"E 108°35'0"E 108°40'0"E 108°45'0"E 108°50'0"E



TOẠ ĐỘ KHU VỰC 1 (TÂY HÒN ÔNG)

Hệ tọa độ WGS 84			Hệ tọa độ VN 2000		
Tên điểm	Vĩ độ	Kinh độ	Tên điểm	Vĩ độ	Kinh độ
A1	15°54'00"N	108°33'00"E	A1	15°54'04"N	108°32'53"E
A2	15°54'00"N	108°37'24"E	A2	15°54'04"N	108°37'17"E
A3	15°48'24"N	108°37'24"E	A3	15°48'28"N	108°37'17"E
A4	15°48'24"N	108°33'00"E	A4	15°48'28"N	108°32'53"E

TOẠ ĐỘ KHU VỰC 2

Hệ tọa độ WGS 84			Hệ tọa độ VN 2000		
Tên điểm	Vĩ độ	Kinh độ	Tên điểm	Vĩ độ	Kinh độ
A1	15°53'20"N	108°37'00"E	A1	15°53'24"N	108°36'53"E
A2	15°53'20"N	108°47'00"E	A2	15°53'24"N	108°46'53"E
A3	15°43'30"N	108°47'00"E	A3	15°43'34"N	108°46'53"E
A4	15°43'30"N	108°37'00"E	A4	15°43'34"N	108°36'53"E

TOẠ ĐỘ KHU VỰC 3

Hệ tọa độ WGS 84			Hệ tọa độ VN 2000		
Tên điểm	Vĩ độ	Kinh độ	Tên điểm	Vĩ độ	Kinh độ
A1	15°49'54"N	108°39'36"E	A1	15°49'58"N	108°39'29"E
A2	15°48'36"N	108°43'16"E	A2	15°48'40"N	108°43'09"E
A3	15°43'48"N	108°41'36"E	A3	15°43'52"N	108°41'29"E
A4	15°45'06"N	108°37'48"E	A4	15°45'10"N	108°37'41"E

108°25'0"E 108°30'0"E 108°35'0"E 108°40'0"E 108°45'0"E 108°50'0"E

15°40'0"N

15°40'0"N

15°50'0"N

15°50'0"N

15°55'0"N

15°55'0"N

SƠ ĐỒ KHU VỰC DIỄN TẬP QUÂN SỰ VÙNG BIỂN ĐÔNG NAM CỦA ĐẠI

TỶ LỆ: 100.000 TẠI VĨ TUYẾN 16°

Kinh tuyến trục 105°, phép chiếu Mercator

